

VEGABAR 38

2-провод. 4 ... 20 mA

Преобразователь давления с керамической измерительной ячейкой



Область применения

Преобразователь давления VEGABAR 38 с функцией сигнализатора имеет керамическую измерительную ячейку и обеспечивает высокоточное измерение и контроль давления газов, пара и жидкостей в применениях с высокими требованиями по прочности и гигиеничности.

Опция исполнения с универсальным типом присоединения под адаптеры гигиенических типов присоединения позволяет сокращать затраты на монтаж и складские запасы.

Устройство имеет дисплей для местной индикации и настройки и цветной кольцевой индикатор состояния переключения.

Преимущества

- Высокая эксплуатационная готовность, высочайшая стойкость керамической ячейки к перегрузкам и вакууму
- Хорошо видимый цветной кольцевой индикатор рабочего состояния, дисплей и местная настройка через меню со структурой по VDMA
- Удобная беспроводная настройка и диагностика со смартфоном через Bluetooth
- Различные техники подключения позволяют легко интегрировать устройства в систему

Функция

Измерительная ячейка преобразователя давления преобразует приложенное давление в электрический сигнал. Из этого зависящего от давления сигнала встроенная электроника формирует нормированный выходной сигнал.

Чувствительным элементом VEGABAR 38 является керамическая измерительная ячейка CERTEC® с отличной долгосрочной стабильностью и высокой стойкостью к перегрузкам.

Технические данные

Диапазоны измерения	-1 ... +60 bar/-100 ... +6000 kPa (-14.5 ... +870 psig)
Наименьший диапазон измерения	+0,1 bar/+10 kPa (+1.45 psig)
Погрешность измерения	< 0,3 %
Выходной сигнал	4 ... 20 mA
Присоединение к процессу	Резьба от G $\frac{1}{4}$, $\frac{1}{4}$ NPT, гигиенические присоединения от DN 25
Температура процесса	-40 ... +130 °C (-40 ... +266 °F)
Температура SIP-процесса	+150 °C (+302 °F) при кратковременной подаче пара
Температура окружающей среды, хранения и транспортировки	-40 ... +70 °C (-40 ... +140 °F)
Стандарт Bluetooth	Bluetooth 5.0
Дальность связи тип., в зависимости от местных условий	25 m (82 ft)
Рабочее напряжение	12 ... 35 V DC
Степень защиты	до IP66/IP67 по EN 60529/IEC 60529, до Type 6P NEMA/UL 50E

Материалы

Контактирующие со средой детали устройства изготовлены из нержавеющей стали 316L, PVDF, дуплексной стали, PEEK или керамики Saphir-Keramik®. Уплотнение к процессу, в зависимости от типа присоединения, из материалов FKM, EPDM или FFKM.

Полный обзор доступных материалов и уплотнений можно найти на нашей домашней странице в разделе "Products", а также "Configure & Order".

Исполнения корпуса

Корпус изготавливается из нержавеющей стали 316L или пластика PBT в исполнении со степенью защиты до IP66/IP67.

Исполнения электроники

Возможны следующие исполнения электроники: 2-провод. 4 ... 20 mA, 3-провод. с интерфейсом IO-Link, а также с выходом 4 ... 20 mA и транзисторными выходами.

В зависимости от исполнения электроники, подключение выполняется через штекер по ISO 4400 или штекер M12 x 1.

Сертификация

Для устройств VEGA имеются сертификаты для работы, например, во взрывоопасных средах, на судах или для применений с гигиеническими требованиями.

Для сертифицированных устройств (например, с Ex-сертификацией) действуют технические данные, приведенные в соответствующих указаниях по безопасности. В некоторых случаях такие данные могут отличаться от указанных здесь данных.

Подробную информацию об имеющихся сертификатах можно найти на нашей домашней странице.

Настройка

Местная настройка

Местная настройка устройства выполняется через встроенный блок индикации и настройки.

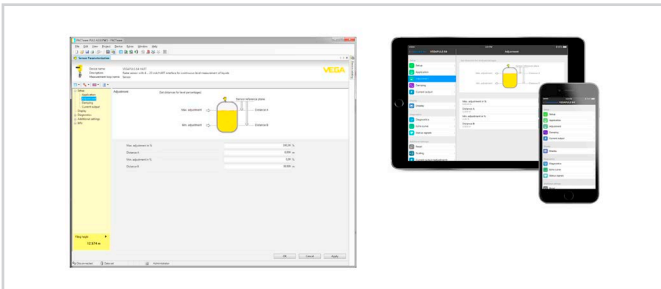
Беспроводная настройка через Bluetooth

Исполнение устройства с Bluetooth обеспечивает возможность беспроводного подключения к смартфону/планшету (iOS/Android) или ПК с Windows.



Беспроводное соединение с ноутбуком или смартфоном/планшетом

Настройка выполняется через бесплатное приложение, доступное для загрузки из "Apple App Store", "Google Play Store" или "Baidu Store". Настройку также можно выполнять через ПО PACTware/DTM на ПК с ОС Windows.



Настройка через PACTware или мобильное приложение

Электрическое подключение

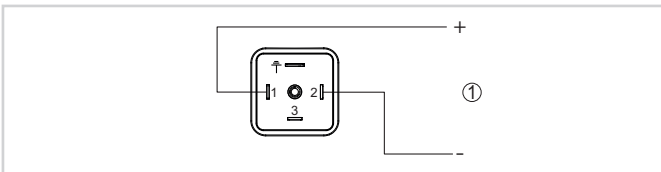


Схема подключения - 2-провод. 4 ... 20 mA - штекер по ISO 4400

1 Питание и выход сигнала

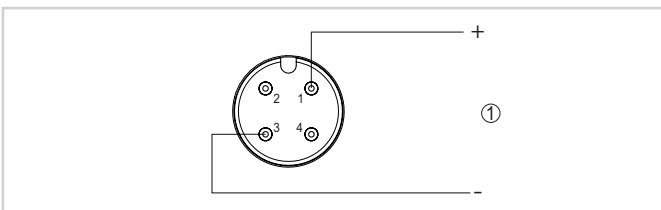
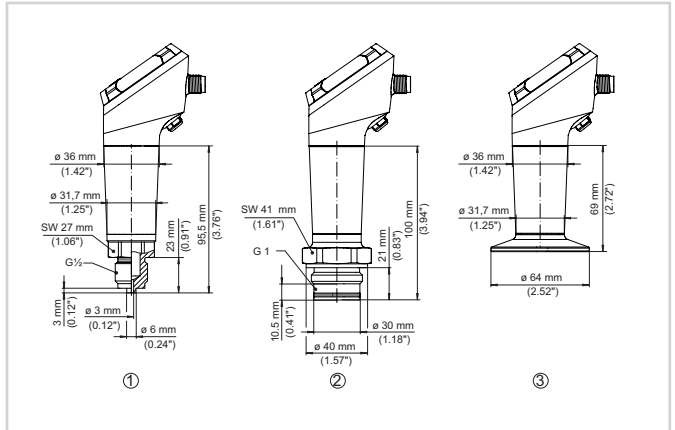


Схема подключения - 2-провод. 4 ... 20 mA - штекер M12 x 1

1 Питание и выход сигнала

Размеры



Размеры VEGABAR 38

- 1 Резьба G $\frac{1}{2}$ (EN 837), манометрическое присоединение
- 2 Резьба G1 (ISO 228-1)
- 3 Зажим 2" PN 40 в 64 мм (DIN 32676, ISO 2852)

Информация

Дополнительную информацию об изделиях фирмы VEGA можно найти на нашей домашней странице.

В разделе загрузок на нашей домашней странице для загрузки доступны руководства по эксплуатации, информация об изделиях, информация по применению в различных отраслях промышленности, сертификационная документация, а также ПО устройств и ПО для настройки.

Выбор устройств

На нашей домашней странице в разделе "Продукты" можно выбрать подходящий принцип измерения и устройство для вашего применения.

Там же можно найти подробную информацию об имеющихся исполнениях устройства.

Контакт

Контакты VEGA можно найти на нашей домашней странице в разделе "Contact".