

**Манометр с коробчатой пружиной
Стандартное исполнение – Тип 611.10****Манометры****Применение**

Для сухих, газообразных сред, не агрессивных к медным сплавам

Исполнение

EN 837-3

Номинальный размер

50, 63

Класс точности (EN 837-3/6)

1,6

Диапазоны измерений (EN 837-3/5)

HP 50: 0...60 до 0...600 мбар

HP 63: 0...25 до 0...600 мбар

или другие эквивалентные единицы давления, а также диапазоны с отрицательным или +/- избыточным давлением

Рабочие диапазоны

постоянная нагрузка: в пределах всей шкалы

переменная нагрузка: 0,9 x конечное значение шкалы

Рабочие температуры

окружающая среда: -20...+60 °C

измеряемая среда : максимум +100 °C

Температурная погрешность

Дополнительная погрешность при отклонении

температуры от нормальной +20 °C

макс. $\pm 0,6\%/10$ K от соответствующего значения

Вид защиты

IP32 (EN 60 529 / IEC 529)

Стандартное исполнение**Присоединение**

Материал - медный сплав, наружная резьба

снизу или с тыльной стороны

(NG 50 только с тыльной стороны) G ¼ B, SW 14 (EN 837-3/7.3)

Чувствительный элемент

Материал - медный сплав

Уплотнение

NBR (Perbunan)

Стрелочный механизм

Материал - медный сплав

**Циферблат**

Алюминиевый белый с черными цифрами

Стрелка

алюминий, чёрного цвета

Корпус

сталь, чёрного цвета

Стекло

акриловое стекло

Варианты

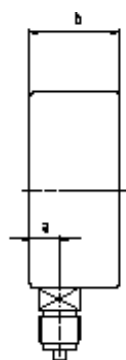
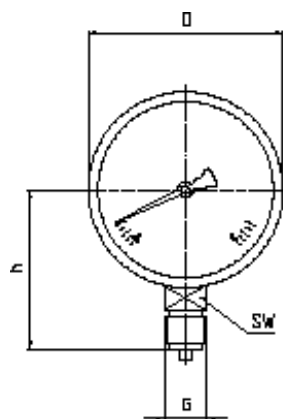
- измерительная система из CrNi-стали (тип 631.10, уплотнение Viton FPM)
- выдерживает перегрузку или разряжение при диапазоне > 25 мбар: 10 x конечное значение шкалы
- диапазоне 25 мбар: 3 x конечное значение шкалы
- переставное кольцо *)
- крепёжная фланец спереди или с тыльной стороны *)
- трёхкантовое фронтальное кольцо со скобой *)

*) также при HP 50

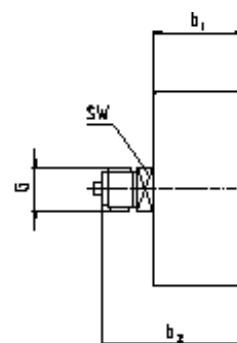
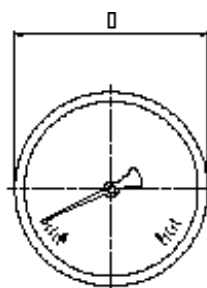
Размеры

Стандартное исполнение

Присоединение радиально снизу



Центральное присоединение с тыльной стороны



Диаметр	Размеры (мм)								Масса (кг)
	a	b	b ₁	b ₂	D	G	h ± 1	SW	
50	-	-	28	47	50	G ¼ B	-	14	0,09
63	9,5	40	36,5	54,5	63	G ¼ B	51	14	0,20

Присоединение по EN 837-3/7.3

Параметры для заказа

Тип / Номинальный размер / Диапазон / Размер и расположение присоединения / Варианты

Описанные приборы соответствуют своей конструкцией, размерами и материалом современному техническому уровню. Мы оставляем за собой право на модернизацию и замену материалов без предварительного предупреждения.



ВИКА Александер Виганд Гмбх & Ко.
Александер Виганд Штрассе – 63911 Клингенберг на Майне
Телефон (+ 49 9372) 132-0 Факс (+ 49 9372) 132-406 / 414
www.wika.de E-Mail info@wika.de