

VEGAKON 61

Транзистор (NPN/PNP)

Кондуктивный сигнализатор уровня для жидкостей, для монтажа заподлицо



Область применения

Сигнализатор предельного уровня VEGAKON 61 применяется для сигнализации максимального или минимального уровня на проводящих жидкостях в трубопроводах.

Преимущества

- Быстрая и простая установка без настройки с продуктом
- Оптимальная очищаемость благодаря монтажу заподлицо
- Эксплуатация без обслуживания, нечувствительность зонда к налипанию продукта

Функция

Устройства измерения на основе электропроводности работают на проводящих жидкостях. При погружении в продукт измерительный зонд регистрирует сопротивление среды, при этом протекает малый переменный ток, который измеряется встроенной электроникой и преобразуется в сигнал переключения. Точка переключения определяется монтажным положением или длиной соответствующего измерительного электрода.

Технические данные

Проводимость измеряемого продукта	min. 7,5 µS/cm
Типы присоединения	Резьба G1; 1 NPT; конус DN 25
Давление процесса	-1 ... +25 bar/-100 ... +2500 kPa (-14.5 ... +362 psig)
Температура процесса	-40 ... +150 °C (-40 ... +302 °F)
Температура окружающей среды, хранения и транспортировки	-40 ... +80 °C (-40 ... +176 °F)
Питание	10 ... 55 V DC
Ток нагрузки	< 400 mA
Падение напряжения	< 1 V
Напряжение переключения	< 55 V DC
Обратный ток	< 10 µA

Материалы

Контактирующие с продуктом части устройства изготовлены из нержавеющей стали. Изолирующее кольцо измерительного зонда изготовлено из PTFE.

Полный перечень возможных материалов и уплотнений см. в разделе "configurator" на нашей домашней странице www.vega.com/configurator.

Исполнения корпуса

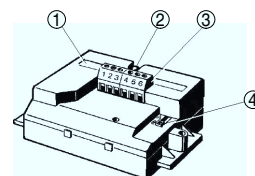
Корпус изготовлен из пластика и имеет степень защиты IP 66.

Варианты исполнения электроники

Устройство поставляется с одним из двух различных типов электроники: электроника с релейным выходом (DPDT) и исполнение с транзисторным выходом (PNP).

Настройка

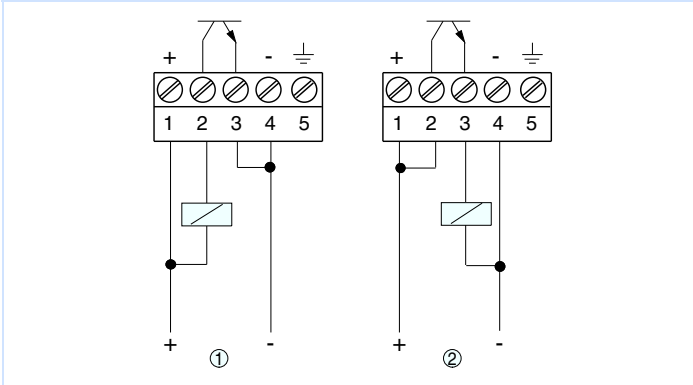
На блоке электроники имеются переключатели для настройки режима работы сигнализатора. Световой индикатор показывает состояние переключения устройства.



- 1 Типовой шильдик
- 2 Индикатор состояния (светодиод)
- 3 Соединительные клеммы
- 4 Переключатель режимов работы (A/B)

Электрическое подключение

Транзистор переключает рабочее напряжение электроники на бинарный вход контроллера или на электрическую нагрузку. Посредством различного подключения потребителя (нагрузки) может быть достигнут режим PNP или NPN.

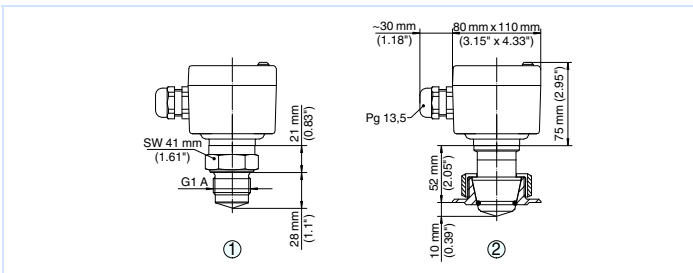


Электроника с транзисторным выходом

- 1 Состояние NPN
- 2 Состояние PNP

Порядок электрического подключения устройства см. в Руководстве по эксплуатации на странице производителя www.vega.com/downloads.

Размеры



- 1 Резьбовое исполнение
- 2 Конусное исполнение

Информация

Дополнительную информацию об изделиях фирмы VEGA можно найти на нашей домашней странице www.vega.com. В разделе бесплатных загрузок www.vega.com/downloads можно найти руководства по эксплуатации, информацию по применению в различных отраслях промышленности, разрешения на применение, чертежи устройств и др.

Выбор устройств

Подходящий для имеющихся условий применения принцип измерения можно выбрать с помощью функции "finder" на нашей домашней странице www.vega.com/finder. Подробную информацию о вариантах исполнения прибора см. "configurator" на домашней странице www.vega.com/configurator.

Контакт

Соответствующее представительство VEGA можно найти на нашей домашней странице www.vega.com.